

# Scheda tecnica installazione

## Allarme acustico

**PEUGEOT 2008** *model year 2020*

*Vettura verificata il 01/2020*

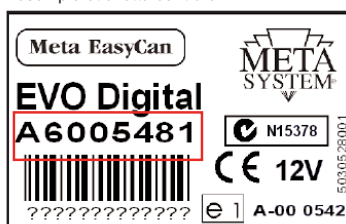


PEUGEOT

**Ref. LITWPA9780**

**NB:** Questa installazione necessita che il kit allarme sia cod. **ABS15121** o superiore. E' possibile verificare la compatibilità anche attraverso il codice centrale **A6005481** o superiore (prod. agosto/2012).

esempio etichetta centrale



esempio etichetta imballo kit



Le informazioni tecniche incluse nel seguente manuale sono da ritenersi puramente indicative e l'azienda produttrice non si assume alcuna responsabilità relativamente alle stesse.

Il personale tecnico preposto all'installazione è tenuto a verificare con la dovuta diligenza e sotto la propria responsabilità le informazioni riportate a secondo il tipo di vettura (es. punti di connessione specifici del modello).

## NORME D'INSTALLAZIONE



- Prima di eseguire qualsiasi operazione **STACCARE IL MORSETTO NEGATIVO DELLA BATTERIA.**
- L'allarme deve essere installato esclusivamente all'interno dell'abitacolo vettura, mentre la sirena in un punto protetto all'interno del vano motore o nei passaruota.
- Per il fissaggio delle parti, è consigliato utilizzare del velcro.
- Evitare nel modo più assoluto connessioni elettriche di tipo rapido.
- Per le connessioni all'impianto della vettura effettuare la saldatura del filo isolando la giuntura tramite nastro isolante, o eventualmente i connettori originali inclusi nel kit.

## PROGRAMMAZIONI necessarie per il funzionamento dell'allarme



Prima dell'installazione, tramite il programmatore, selezionare :

Il **passo 25** (SETUP MODULO) e selezionare **66A PEUGEOT "1"** e **TRASPONDER ON.**

## PREDISPOSIZIONE CABLAGGIO

Completare il cablaggio allarme con il cavo interfaccia predisposto per la connessione con la centrale BSI 4° generazione Cod. 2010291600

Le interfacce Cod. 2010286500 e 2010286400 non sono da utilizzare

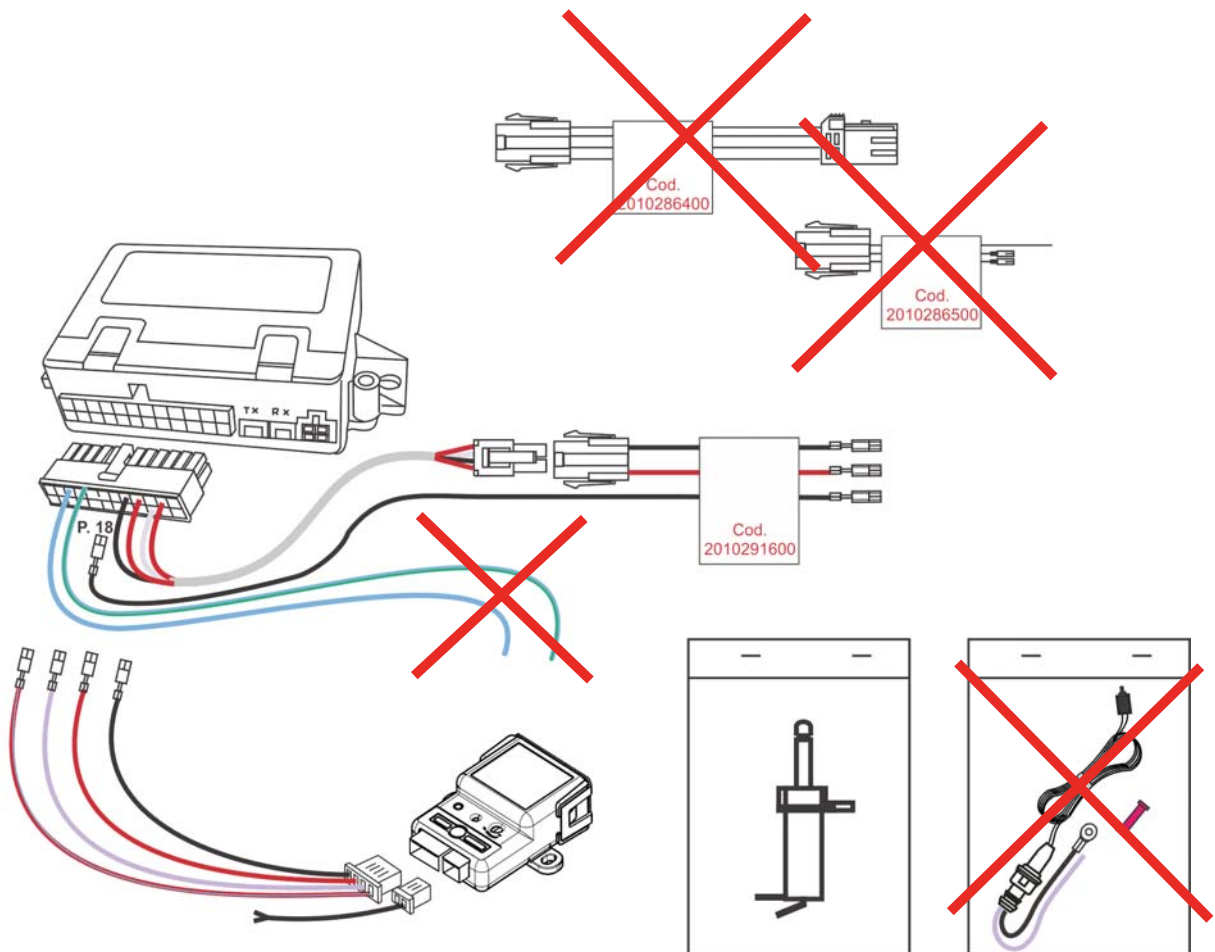
Inserire i faston del cablaggio connessione modulo radio come descritto nel capitolo INSTALLAZIONE MODULO WIRELESS a pag. 8 del manuale installatore

Inserire i faston del cavetto ponticello nella pos. 12 e 3 del connettore allarme

Inserire il faston del cavo BIANCO/NERO dell'interfaccia BSI 2010291600 nella pos. 18 del connettore allarme

Per proteggere l'apertura del cofano, utilizzare il microinterruttore. Il pulsante non è da utilizzare.

Non collegare e isolare i due cavi degli indicatori di direzione AZZURRO e AZZURRO/VERDE.



### Posizionamento sirena

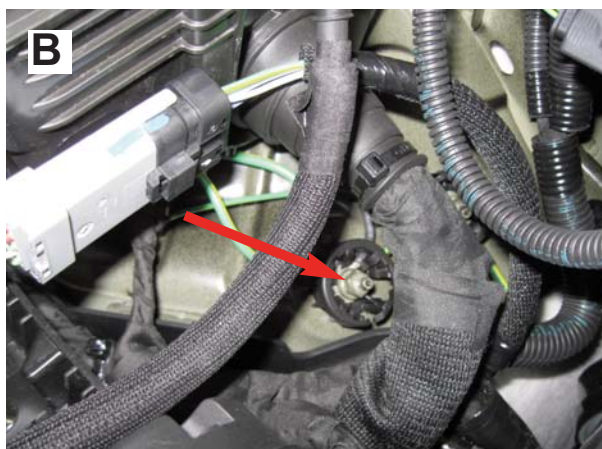
Fissare la staffa sirena sfruttando il bullone esistente da 6mm sul parafrangente nel vano motore lato guida.



### Collegamento alimentazioni sirena

Tramite il faston ad occhiello diametro 8 mm collegare il filo **ROSSO** del cablaggio sirena al raccordo di positivo nella scatola fusibili di fianco alla batteria. **Foto A.** Tramite il faston ad occhiello diametro 6mm in dotazione collegare il filo **NERO** del cablaggio sirena alla derivazione di massa originale situata davanti alla scatola fusibili nel vano motore lato guida. **Foto B.**

**N.B.:** Per il collegamento positivo fisso si consiglia di proteggere la linea interponendo un fusibile da minimo 5A.



### Posizionamento pulsante cofano

Installare il pulsante cofano sul parafrangente lato guida.



### Posizionamento centralina allarme

Con il velcro in dotazione fissare la centralina allarme sulla parte piana sotto al cruscotto lato guida.



### Posizionamento led

Posizionare il led sulla copertura di sinistra dello specchietto retrovisore.

Praticare un foro di 6mm. Inserire il led nel supporto solo dopo aver posizionato lo stesso nel foro precedentemente realizzato.



### Posizionamento capsule ultrasuoni

Installare il supporto capsule sulla plastica coprimontante lato guida.

**N.B.** In questa vettura seguire le indicazioni riportate sul manuale installatore “**INSTALLAZIONE SU PLASTICA COPRIMONTANTE VETTURA**”.

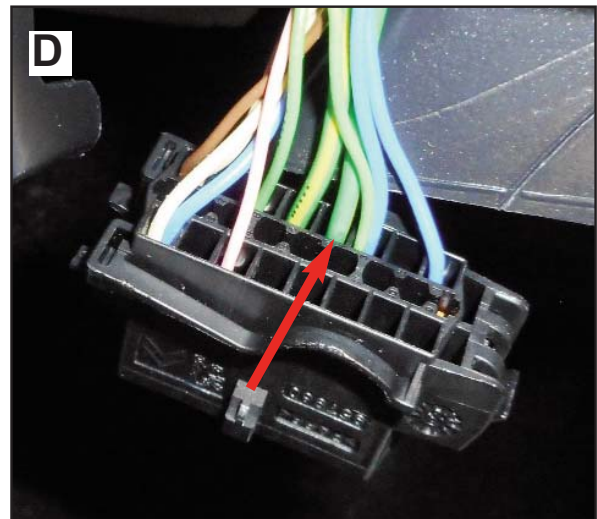
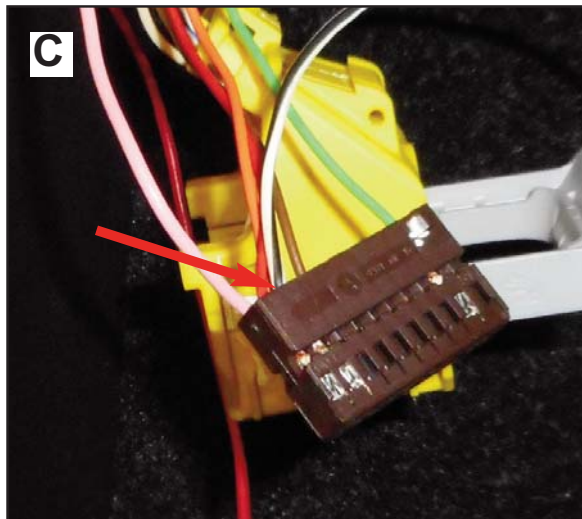
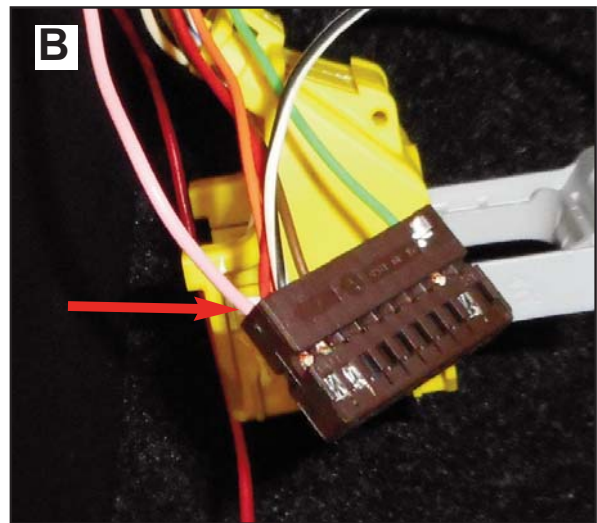
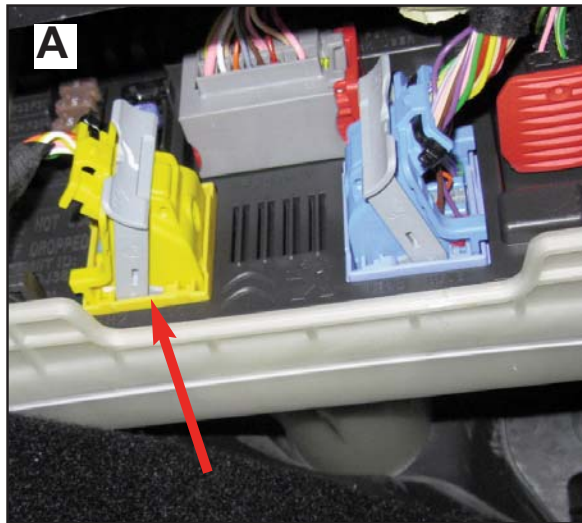




### Collegamento positivo, negativo alimentazione centralina e linbus.

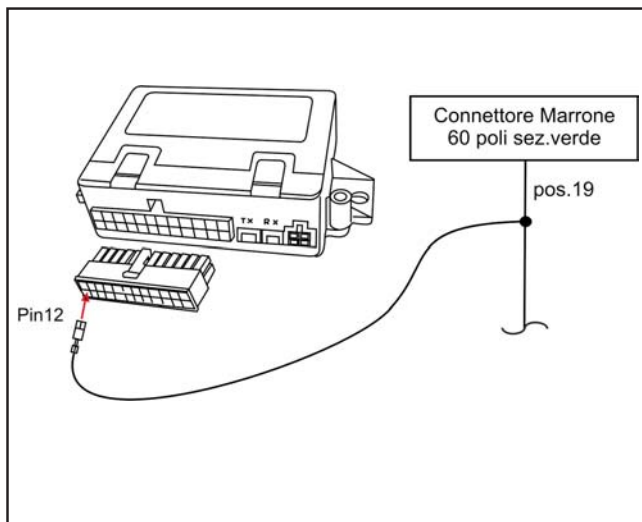
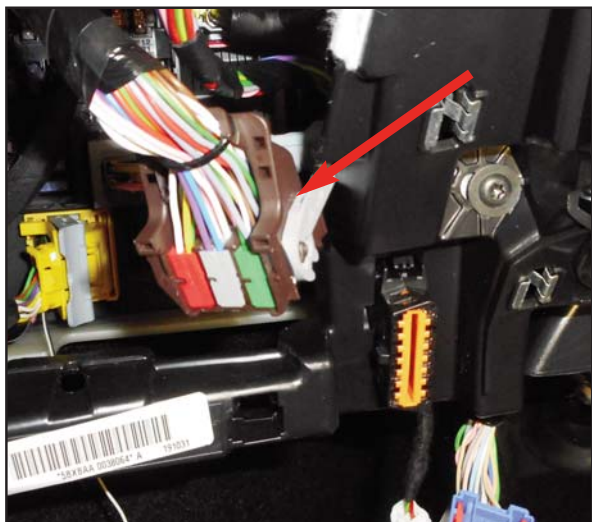
Collegare il filo **ROSSO** del cablaggio interfaccia al filo **ROSA pos.50** del connettore giallo a 60 poli sigl.EH2 (sezione marrone) (**foto A e B**). Inserire il filo **BIANCO/NERO** crimpato del cablaggio interfaccia nella **posizione libera n.59** del connettore giallo a 60 poli sigl.EH2 (sezione marrone) sul fronte in basso a sinistra della centralina BSI posta sotto il cruscotto lato guida.(**foto A e C**)

Collegare il filo **NERO** del cablaggio interfaccia al filo **Verde/Giallo pos.4** del connettore nero a 16 poli della presa OBD fissata sotto il cruscotto lato guida. **Foto D.**



## Collegamento comando Blinker

Tramite un filo intestato inserirlo nella pos.12 del connettore centralina allarme e collegarlo al filo in pos.19 nel connettore Marrone a 60 poli nella sez. verde sul fronte della centralina BSI sotto il cruscotto lato guida.



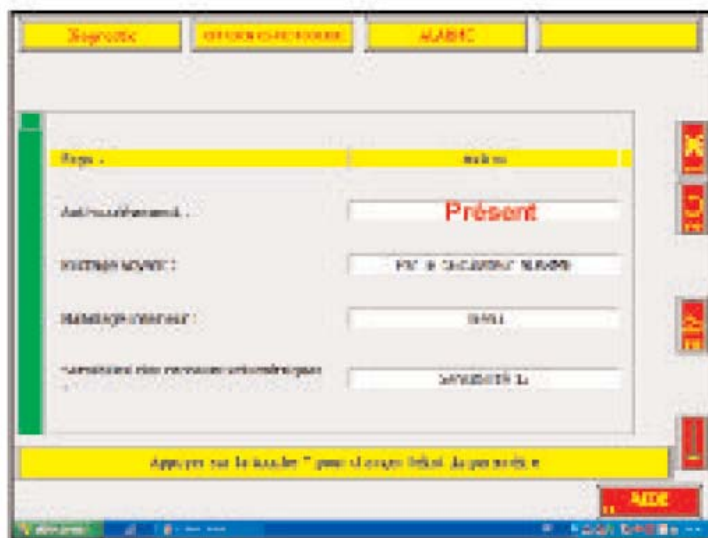
SOLO DOPO TERMINATA L'INSTALLAZIONE ELETTRICA COLLEGARE IL MORSETTO NEGATIVO DELLA BATTERIA. abbinare la sirena wireless (vedi pag.11 del manuale installatore)



Prima di verificare il funzionamento del sistema, è necessario PROGRAMMARE LA VETTURA alla funzione ALLARME



**DIAG BOX**



COMPANY WITH QUALITY SYSTEM  
CERTIFIED BY DNV  
= UNI EN ISO 9001:2008 =

COMPANY WITH QUALITY SYSTEM  
CERTIFIED BY DNV  
= ISO/TS16949:2009 =

COMPANY WITH QUALITY SYSTEM  
CERTIFIED BY CSQ  
= UNI EN ISO 14001:2004 =

---

**Meta System S.p.A.** - Cap.Soc. 18.000.000,00 € i.v. - N° Reg. Impr. - Partita I.V.A. e Codice Fiscale 00271730350 - N° R.E.A. 120639

Sede Legale - Head Office: Via T. Galimberti, 5 - 42124 Reggio Emilia (Italy) - Telefax +39 0522 364150 - Tel. +39 0522 364111  
E-mail: [info@metasystem.it](mailto:info@metasystem.it) - Soggetta a direzione e coordinamento della società SHENZHEN DEREN ELECTRONIC CO., LTD. - Web: [www.metasystem.it](http://www.metasystem.it)